

# おひざでだっこ ～赤ちゃん向けおはなし会～

ハンカチを  
持って来て  
ください。  
手あそびで  
使用します♪

3階キッズルームにて、月齢別に実施中！

♪ぴよぴよのへや (0歳児向け) 第1・3・5火曜日

♪よちよちのへや (1～2歳児向け) 第2・4火曜日

時間 ①10:15～ ②10:45～ (15分程度)

★開始20分前より受付、整理券を配布します(定員20名程度)  
※事前申込みは不要です(先着順)

## おはなし会ってどんな事してるの？



ボランティアによる絵本の読み聞かせと、わらべうたやハンカチ遊びを行っています。お子さんをおひざにだっこして、温もりを感じながら親子で楽しめます。ぜひ、遊びに来てください♪

一緒に声を出して楽しみましょう。  
おはなし会では、赤ちゃんにたくさん話しかけてあげてください♪

泣いてしまっても



## ～図書館の開館時間～

開館時間	日曜日～木曜日	10:00～18:00
	金曜日	10:00～20:00
	土曜日	10:00～19:00
休館日	毎月第1・3水曜日(祝日の場合は次の平日)	
	年末年始(12月28日～1月4日)	

※図書館イベントへの参加時は、咳エチケットにご理解、ご協力をお願いします※

赤ちゃんと保護者のための図書館情報誌

# Babyぱらら

Vol. 11 2024年早春(2・3月)

わらべうたであそぼう♪

## 「ここは、てっくび」

♪ここは てっくび てーのひら①

ありやりに こりやりに②

せったかぼうずに 医者ぼうず お酒わかしの③

かんたろうさん!④

\*遊びかた\*  
(自己流でOK!)

- ①で手首、手の平を2回ずつつつきます。
- ②で親指、人差し指、
- ③で中指、薬指、小指と2回ずつつまんでいき、
- ④でつまんだ小指からすば一んと抜くように手を放します。



指先を刺激して  
温まろう♪

大野城まどかぴあ図書館

〒816-0934 福岡県大野城市曙町2-3-1 (TEL092-586-4010)



# FamilyBook

～おすすめの本～



## 赤ちゃん絵本



赤ちゃんは、家族の声を聞いて育ちます。絵本を通して、ぜひ、たくさんの声をかけてあげてください。



## 『たのしいゆうえんち』

ーゆびでたどってあそぼうー』

デルフィーヌ・シエドリュ／作  
ワールドライブラリー(TE Eタ)



黄色の道をたどって遊園地に入ったら、観覧車やジェットコースターなど、楽しい乗り物がたくさん！ドット加工された、立体感のあるカラフルな線を指でたどりながら、一緒に遊園地を楽しみましょう。

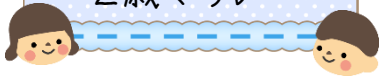
## 『もうねんね』

松谷 みよ子／文  
瀬川 康男／絵  
童心社(TE Eモ)



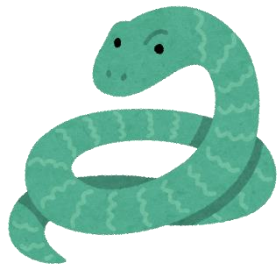
ねむたいよう、おやすみなさい、と言って犬や猫、ひよこがねんねします。モモちゃんも毛布やお人形と一緒にねんね。読みながらつい眠たくなるような、優しい語りかけと繰り返しのリズムが心地よい絵本です。

## 2歳くらい～



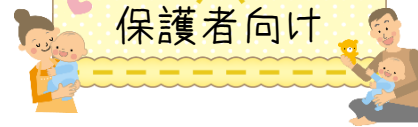
## 『へびのくび』

織田 道代／作  
きくち ちき／絵  
フレーベル館(Eへ)



なかよしのへびくんに、とかげちゃんがスカーフを巻いてあげようとしませんが…。さて、へびくんの首はどこかな？動物たちと一緒に考えてみましょう！

## 保護者向け



## 『子どもの食物アレルギー あんしん BOOK』

今井 孝成／監修 近藤 康人／監修  
高松 伸枝／監修  
女子栄養大学出版部(493.9コ)



母乳 or ミルク？や離乳食の進め方など、世代によって考え方が違うこともあります。育児と食物アレルギーに関する基本情報の他、もしもの時の対応や、保育園や祖父母に預ける際の注意点など、家族で確認してみませんか？