

図書館と利用者をつなぐ虹の架け橋
～図書館情報誌パララ～

P(People)a(and)r(rainbow)a(and)l(library)a(and)

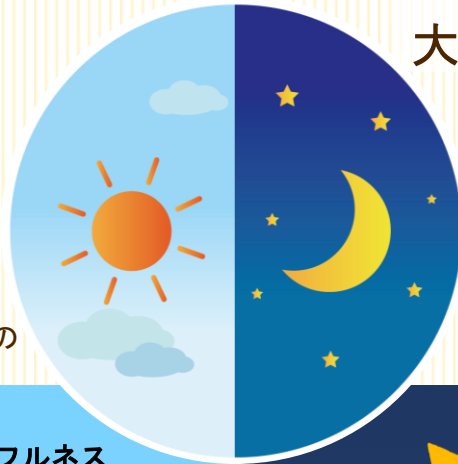
春号 2023. 4 - 5
VOL.141

大野城まどかぴあ図書館

新年度に向けて—

朝活

新たな生活・環境に向けて朝と夜の



夜活

時間を有効に使ってみませんか!

『図解マインドフルネス
瞑想がよくわかる本』

有光 興記／監修
講談社

【 498.3 ス 】

マインドフルネス瞑想とは、余計なことを考えていない状態になるための瞑想法。いまこの瞬間に起こっている音や香り、呼吸や体の動きなど、感覚に意識を向けます。そうすることで、悩みや考えすぎることが減り、心の状態を整えることが出来ます。瞑想の基本やしぐみ、実践法まで順序よく解説しているので、まずは朝の10分間試してみませんか。

『おうちで作れる
カフェの朝食』

山村 光春／監修
世界文化社

【 U 596 オ 】

外はカリカリ、中はしっとりのフレンチトーストやラムレーズン入りのパンケーキなど朝食がおいしいと評判の人気カフェのレシピ集です。お店の紹介からこだわりまで、作る際のコツや写真付きの調理工程など丁寧にレシピを紹介しています。お家で作る手間ひまかけた朝食でカフェ気分が味わえる、そんないつもより素敵な朝を迎えてみてはいかがでしょうか。

『365日ぐっすり快適な
眠りのむかえ方』

芦澤 裕子／監修
翔泳社

【 498.3 ㄱ 】

忙しい暮らしのなかでみなさんはゆっくり休めていますか。この本は眠り方のコツや睡眠の質を良くするアイデアが「日中」「夕暮れ」「ベッドの中」「真夜中」といった4つのカテゴリーに分かれて紹介されています。「夕暮れ」に「3行日記を習慣にする」などすぐ実践できるものばかり。タイトル通りあなたにあった眠りのむかえ方が見つかるかもしれません。

『配達あかずきん』

大崎 梢／著
東京創元社

【 F 材 】

駅ビルの6階にある本屋「成風堂」に勤めるしっかり者の書店員杏子と不器用だけど勤が鋭いアルバイト店員多絵。彼女たちの元にはさまざまな謎が舞い込んでくる。コミック「あさきゆめみし」を買って失踪した常連客の女性。いったい彼女に何があったのか…！元書店員が描く本格書店ミステリ。寝る前の読書にピッタリな短編推理小説です。

初心者さんも
常連さんも必見

図書館

Q & A

よくある質問
まとめました



図書館利用者カードについて

- 利用者カードは何歳から作れますか？
カードを作るのは大野城市民だけですか？

0歳から、大野城市にお住まいでない方でも
作成することができます。氏名、生年月日、現住所
がわかる公的な証明書（免許証・健康保険証・
マイナンバーカード等）をお持ちください。



- カードを紛失した時は？

1カ月間有効の仮カードを発行しま
す。カードの再発行には100円かか
ります。

貸出・返却について

- 何冊まで借りられますか？

本・雑誌・紙芝居あわせて30点
(そのうちコミックは5点まで)。

CDは3点借りられます。

期間は2週間です。



- 返却ポストはありますか？

県道沿いの入口横にあります。また市内の
コミュニティセンター4カ所にも返却ポ
ストを設置しています。(ただしCD・他館か
ら借りた資料はポスト返却不可)

- 貸出期間の延長はできますか？

予約が入ってないとき、期限内に1度だけ
延長できます。Webサービスからも手続き
可能です。(他館から借りた資料は不可)



- 病気や怪我で返却に行けません。

やむを得ない事情があるときは、図書館ま
でご連絡ください。返却期限を過ぎると督促
することがあります。

Web サービスについて (パソコン・スマホから)

- 何ができますか？

図書館HPからログインしていただくと
貸出状況の確認、延長手続き、予約、メー
ルアドレスの登録、お気に入りの本を設定で
きるマイ本棚などの機能を利用できます。



- ログイン用のパスワードがわかりません

初めてログインする場合のパスワードは、
生年月日を数字8桁で入力してください。

(例：西暦1989年4月1日生→19890401)

ログイン後にパスワードの変更が可能です。

お知らせ

4月から電子書籍
を導入します。詳
細は図書館HPを
ご覧ください。

職員の つぶやき



この歳になって初めて「名探偵ポアロ」を借りて読みはじめ
ました。著者のアガサ・クリスティーはミステリーの女王と呼
ばれるだけあって、今でも色あせない謎解きの面白さ！紳士的
で愛らしいポアロもとても魅力的です。こうして有名作品や古
典作品に気軽に触れられるのも図書館の良いところですね。今
年はポアロシリーズを読破したいと思います♪(S)

移動図書館わくわく号

移動図書館わくわく号は、約3,000冊を載せて
市内27カ所のステーションを2週間ごとに巡回しています！

大野城市内を元気に運行中！
ぜひご利用ください♪

わくわく号で
こんなことが
できます！



- ◆利用者カード新規登録・更新
 - ◆本の貸出・返却、期限延長
 - ◆検索・予約・リクエスト
 - ◆予約した本・CDの受取り
- ※貸出期間は2週間(次の巡回日まで)



ステーション一覧 (祝日・休館日・年末年始は運休)

	10:30~11:15	11:30~12:00	14:00~14:45	15:15~16:00
月	中央コミュニティセンター	中央 デイサービス	石坂公園 (月の浦幼稚園横)	南ヶ丘2区公民館
	南コミュニティセンター	障がい者支援センター まどか・ゆいばる	かまふた公園	中公民館
火	下大利団地公民館		山田公民館	栄町公民館
	仲島公民館		畑詰公民館	巡町公園 (川久保2丁目)
木	大野3号公園 (東大利公民館横)		若草ふれあい公園 (若草2丁目)	南ヶ丘1区公民館
	牛頸公民館		上大利公民館	つつじヶ丘公民館
金	乙金公民館	悠生園 デイサービス	乙金東公民館	乙金台公民館
	平野台ふれあい公園 (平野台公民館横)		老松神社 (下大利公民館前)	小田浦公園 (月の浦4丁目)
日	南コミュニティセンター			

※隔週で巡回しています。詳しい日程は図書館ホームページをご確認ください。

図書館カレンダー

■ 休館日

4月 April

日	月	火	水	木	金	土
						1
2	3	4	5	6	7	8
9	10	11	12	13	14	15
16	17	18	19	20	21	22
23	24	25	26	27	28	29
30						

5月 May

日	月	火	水	木	金	土
	1	2	3	4	5	6
7	8	9	10	11	12	13
14	15	16	17	18	19	20
21	22	23	24	25	26	27
28	29	30	31			

とじょかんのおはなし会

おひざでだっこ 毎週火曜日

①10:15~10:30 ②10:45~11:00

◇ よちよちのへや (0歳児向け)

◇ ぴよぴよのへや (1・2歳児向け)

わくわくおはなし会 毎週土曜日

①10:30~11:00 ②11:15~11:45
幼児~小学生向け

★ 子どもまつり 春のおはなしパーティー
4/22(土) ※要申込

※詳しくは図書館ホームページをご確認ください

5月8日(月)は振替のため、5月31日(水)は地域貸出文庫交換日のため休館します

おすすめの本

『月とコーヒー』

吉田 篤弘／著

徳間書店

【 F ヨシ 】

実在しない書物や雑貨を取り扱う「明治 30 年に創業した『クラフト・エヴィング商会』の三代目」である著者による短編集。小さな本棚に並んだ 24 冊の絵本のようなこの短編集は、大きな街の片隅や人里離れたところにぽつんとある建物で人知れず起こった出来事を集めたものです。

「映写技師の夕食」は、迷路のような細い路地の先にある映写室にサンドイッチの出前を届ける少女の話。毎日同じ時間に届け、同じ会話をする二人。大きな展開も事件もありません。でも自転車修理のおじいさんのひとことで何かが起こりそうな予感。

家と会社を往復する毎日でも、自分だけ取り残されたような気分の日でも、人には誰しもドラマがある。きっとそんな風に思えるはずです。(K)

『さえずり言語起源論—小鳥の歌からヒトの言葉へ—』

岡ノ谷 一夫／著

岩波書店

【 488.1 オ 】

耳を澄ますと聞こえる楽し気な恋の歌。春の訪れを“小鳥のさえずり”で感じる人も多いのではないのでしょうか？こちらはそんな小鳥の歌を研究した一冊です。

始まりはこの本の著者が「ジュウシマツの歌には文法すなわち文節がある」と気づいたところから。さらにその後「組み合わせに多様性がある」とわかったのです。

そもそも小鳥の歌は恋のアピールで行うことが大半。親から子へ伝えられた旋律、それを組み合わせで違う歌にすることはしないのだそう。

ではなぜジュウシマツの歌には多様性があるのか？そしてタイトルにあるヒトの言葉との関係とは？それはぜひ、実際に手に取って確かめてみてください。(S)



ご来館の際は図書を入れるための袋（エコバッグなど）をご持参いただきますよう、ご協力をお願いいたします。

みなさまの作品（イラスト、エッセイ、詩）、書評やパララへの要望など、お寄せください。郵送または館内のご意見箱へどうぞ。

（作品返却、掲載予定のお返事はできません）



『知るほど不思議な平安時代』(上・下)

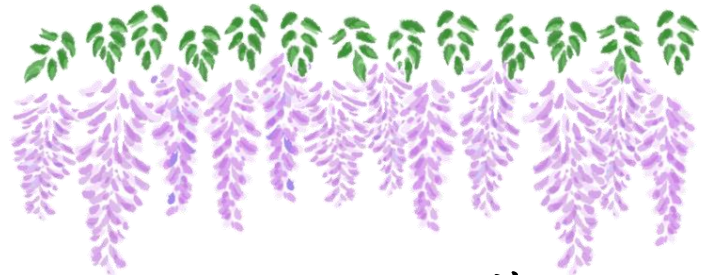
繁田 信一／著

教育評論社

【 210.3 シ 】

平安時代、最上位の貴族の年収はなんと庶民の 2000 倍超だったとか。驚きの内容が盛りだくさんの本書では、貴族たちの人口・収入の他にも、藤原氏や天皇といった権力者たちの愛憎渦巻く裏の一面、実際の貴族にいた「くそ」という人名とそこに込められた意味などを知ることができます。また下巻では、陰陽師たちの仕事や年中行事、12 の寺院ごとの成り立ちや特徴について学べます。

貴族間の収入格差、清少納言の田植えや稲刈りへの言及からわかる貴族と庶民の価値観の違い、今と違うひな祭りなどの習俗、陰陽師や仏教など当時の生活に根差した事柄を中心に紹介しており、華やかで派手なイメージとは違う、生の「平安時代」を教えてください。(F)



落ちかかる
石を抱えて
藤の花

正岡子規

『検索名句秀句』より



つどい・ふれあい・はばたく

大野城まどかぴあ図書館

公益財団法人 大野城まどかぴあ

816-0934 福岡県大野城市曙町 2 丁目 3 番 1 号

TEL 092-586-4010

<http://www.madokapialibrary.jp/>

図書館ホームページはこちら→

