

図書館へようこ!!

2021年

わくわく おはなしまつり



にちじ
❁日時: 1月30日(土)

①10:15~ ②11:30~

③13:30~ ④15:00~

かくかい ぶんていど
• 各回20分程度

ふんまえ かいじょう
• 15分前に開場します

ばしょ かいぎしつ
❁場所: 301会議室
(まどかぴあ^{がい}3階)

ようじ しょうがくせい む
❁幼児~小学生向け

ようじ さい たの
• 幼児(3歳)から楽しめます

ようもう こ せんちやくじゆん
❁要申し込み(先着順)

• 1月12日(火)より

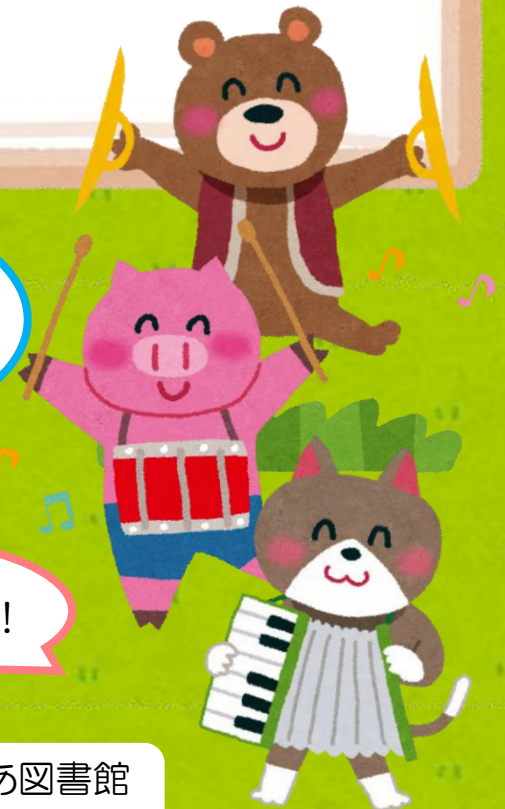
カウンター・電話にて受付

かくかいていいん めい ほごしゃふく
• 各回定員20名(保護者含む)



たのしい
おはなしが
まっているよ♪

うらめん
裏面もチェック!




お問い合わせ: 大野城まどかぴあ図書館
☎092-586-4010



かい さんか ねが
おはなし会に参加するときのお願い




うち かくにん
 お家で確認してきてほしいこと

じぜん けんおん きょうりよく
□事前の検温にご協力ください

どいじょう はつねつ たいちょう ひと
37.5度以上の発熱や体調がすぐれない人は
むり
無理をしないでください。

じゅんび ねが
□マスクの準備をお願いします

ようじ さい かなら ちゃくよう ねが
幼児(3歳)からは必ず着用をお願いします。

かいじょう つ
 会場に着いたら

けんおん てゆび しょうどく きょうりよく
□検温・手指の消毒にご協力ください

となり ひと はな すわ
□隣の人と離れてお座りください



しんがた かんせんしょう かくだいじょうきょう
新型コロナウイルス感染症の拡大状況に
よっては中止となる可能性がありますので
ちゅうし かのうせい
ご了承ください。
りょうしょう
みなさまのご理解とご協力をよろしく
りかい きょうりよく
お願いいたします。
ねが

