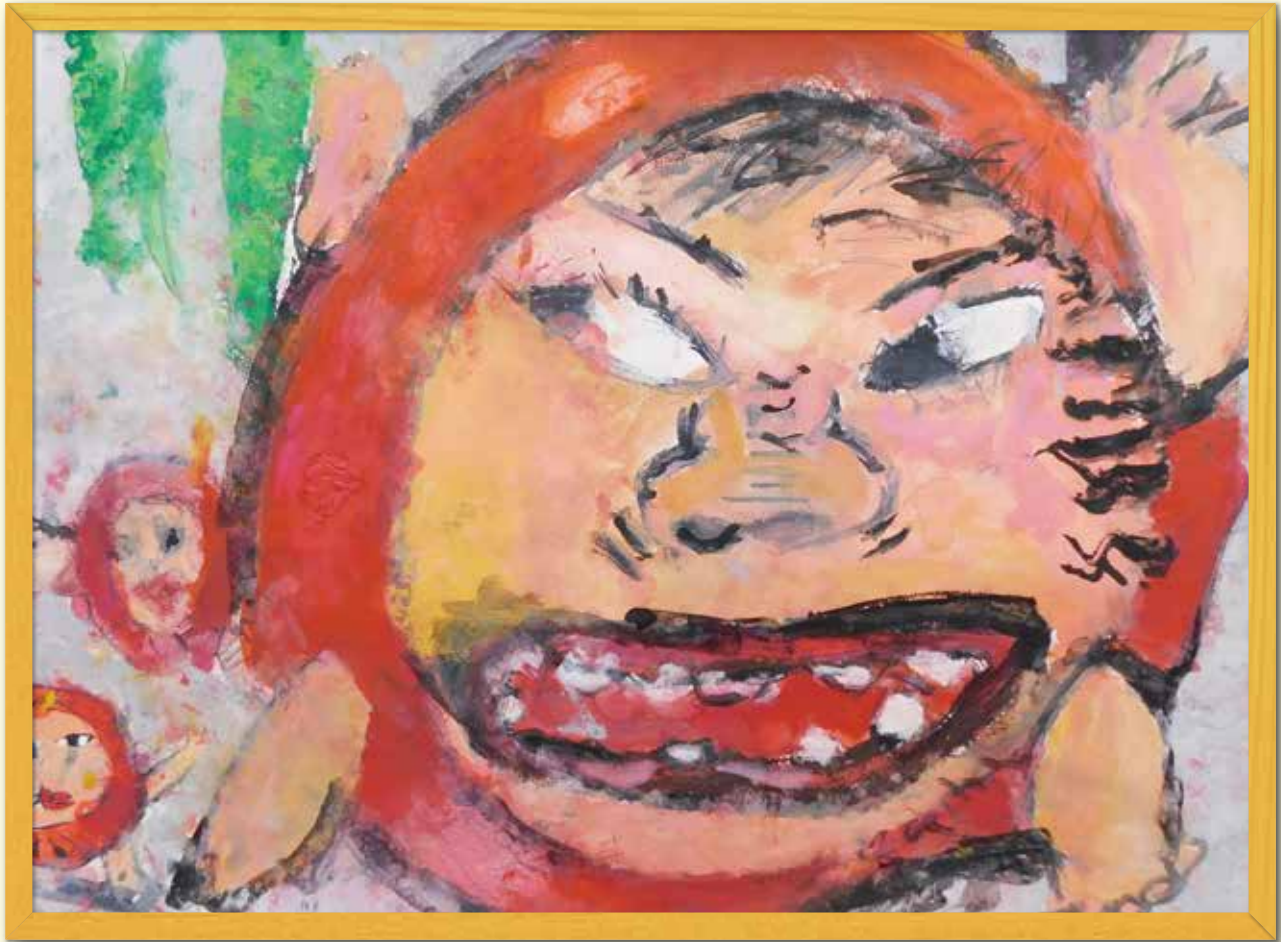


第25回

まどかぴあ 読書感想画コンクール



第24回まどかぴあ読書感想画コンクール
最優秀賞 田邊 菜月さん(吉木小学校2年)「だるまのしゅぎょう」

～想像してごらん ^{そうぞう} 描いてごらん～ ^{えが}

あなたの出会った本の世界はどんなものですか？
今までに読んだ本で特に印象に残っている場面を
絵にしてみませんか？たくさんのご応募をお待ちしております。



応募
期間

令和
2年

9月1日(火)～10月16日(金)

※郵送の場合は、当日消印有効。

 大野城まどかぴあ図書館

主催 公益財団法人大野城まどかぴあ
後援 大野城市・大野城市教育委員会

応募方法は裏面を
ご覧ください。

第25回

まどかぴあ 読書感想画 コンクール

～想像してごらん 描いてごらん～

あなたの出会った本の世界はどんなものですか？
今までに読んだ本で特に印象に残っている場面を
絵にしてみませんか？
たくさんのご応募をお待ちしております。

応募資格

市内外を問わず。
・幼児(年中・年長にあたる年齢)
・小学生

題材

自由
(ただし、教材・紙芝居は不可)

応募点数

1人1点

募集部門

幼児(年中・年長にあたる年齢)の部
小学校低学年(1～3年生)の部
小学校高学年(4～6年生)の部

応募規定

①用紙
画用紙 (36cm^{B4サイズ}×25cm以上、55cm^{四つ切りサイズ}×40cm以下)
規格外不可。

②絵の具
クレヨン・パステル・水彩・油絵の具など
自由。版画、はりえ、異素材のはりつけ
や色画用紙は不可。

③応募票
作品の上下に合わせて裏面右上に所定
の応募票を貼り、読んだ本のどんな場面
を描いたのかを簡潔に記入する。
* 作品は返却します。各自(団体応募の場合
は代表者)図書館まで取りに来るか、郵送
で返却(着払い)します。
* 入賞作品の著作権は、主催者側に帰属します。

応募方法

所定の応募票に記入し、作品の上下に
合わせて裏面右上に貼付すること。
(名前は漢字で記入し、フリガナをつける)
* 団体での応募の場合、所定の名簿に記入し、
作品は名簿順にならべて提出してください。
作品は、図書館へ直接持参または郵送にて
受付します。
* 応募規定・応募方法に沿わないものは受付
できません。

応募期間

令和2年9月1日(火)～10月16日(金)

*郵送の場合は、当日消印有効。

提出

〒816-0934
大野城市曙町2丁目3番1号
大野城まどかぴあ図書館
「読書感想画コンクール」応募係まで
郵送または持参

審査

令和2年11月21日(土)
(審査は非公開とします)
審査員 彫刻家 津田 三朗
画家 安河内 俊明

発表

本人に通知、および
まどかぴあ情報誌アテナに掲載。

賞

最優秀賞 幼児・小学校低学年・小学校高学年部門から1点
(賞状・5,000円相当の図書券)
優秀賞 幼児・小学校低学年・小学校高学年部門から各2点
(賞状・3,000円相当の図書券)
優良賞 幼児・小学校低学年・小学校高学年部門から各3点
(賞状・2,000円相当の図書券)
奨励賞 幼児・小学校低学年・小学校高学年部門から該当作品
(賞状)

展示期間

入賞作品の展示は令和3年1月下旬頃予定。
場所は、大野城まどかぴあ1階のギャラリー
モール。

たくさんのご応募を
お待ちしております!!

